

Arleuf

Une forêt créée par les enfants

L'instituteur de l'école "du chatz" avait, en son temps, fait part d'un besoin de sentier de découverte forestière, dans les environs de Château-Chinon.

L'éducation à l'environnement fait en effet partie des programmes de l'enseignement primaire, pour apprendre aux élèves les deux enjeux majeurs, pour l'avenir de la planète : la biodiversité et l'effet de serre.

Cet espace existe, mais à Saint Brisson, c'est-à-dire à cinquante kilomètres de l'école.

Il souhaitait que les écoliers du canton puissent découvrir leur environnement immédiat, afin de mieux se l'approprier.

La parcelle jouxtant la cour de l'école, plantée il y a quarante ans d'épicéas, venait d'être coupée à blanc et offrait un emplacement de choix pour concrétiser ce souhait.

L'idée a alors été mise à



Soixante essences différentes seront plantées dans cet espace d'un hectare, pour créer une forêt à but pédagogique.

profit, par les membres de l'association "Forestiers du Monde", pour planter dans cette parcelle, toutes les espèces d'arbres, qui poussent dans le Morvan, afin de créer un boisement très diversifié, à but pédagogique pour les enfants d'Arleuf, mais aussi du canton de Château-Chinon (un arboretum en quelque sorte).

Soixante essences d'arbres

L'opération de plantation a débuté samedi dernier, en présence des élèves, des responsables de l'association, des représentants d'EDF Bourgogne, qui soutient financièrement l'opération et des élus de la municipalité.

Le site, d'une superficie

d'un hectare, a été "sectorisé" en plusieurs parcelles, qui vont recevoir un collectif d'essences différentes, afin de suivre l'évolution de la faune et de la flore.

Par la suite, des panneaux d'information seront mis en place, afin d'expliquer les tenants et aboutissants de l'initiative. Le site sera ouvert au public.

Soixante essences ont été sélectionnées (feuillus et résineux), fournies à prix coûtant par les pépinières Primard de Saint Péréuse.

Une inauguration officielle sera organisée par les responsables dans les mois à venir.

Le projet, labellisé "A l'école de la forêt", bénéficiera de financements de l'éducation Nationale et a obtenu le soutien du Parc du Morvan, dans le cadre de sa charte forestière volet "création de sentiers de découverte".

Alain Thomy

Arleuf

Les "gars d'Arleu" invitent le public, au bal de demain



"Accroch'notes" fera danser dans la salle des fêtes à partir de 21 heures.

"Accroch' notes" animera le bal annuel des "gars d'Arleu". Ce groupe de six musiciens d'un très bon niveau fait danser avec un répertoire du Morvan et du

centre France. Le lendemain, ils seront à l'auditorium de l'Espace Saint Brisson, pour interpréter des musiques du XVème et XVIIIème siècle (à 17h). A.T.

Arleuf

Participer au reboisement, en plantant son arbre



Le site a été nettoyé de ses épicéas pour recevoir un boisement diversifié à but pédagogique.

"Forestiers du Monde" promeut la gestion durable de la forêt, à travers l'éducation des jeunes générations à l'environnement. Dans ce cadre, une opération de re-

boisement à but pédagogique se déroulera demain sur le site de l'école du Chatz. Toute personne désireuse de planter un arbre dans ce futur "arboretum" sera la bienvenue. A.T.

Journal do Centre 24/11/2007

CHATEAU-CHINON

ENVIRONNEMENT ■ Un boisement diversifié à but pédagogique

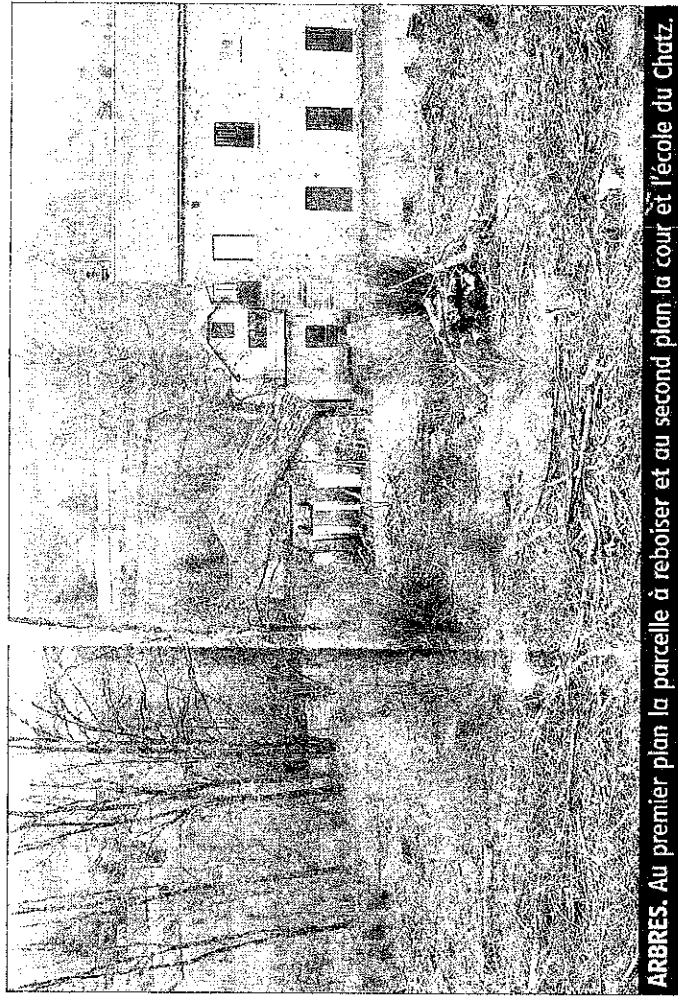
Aujourd'hui, plantons un arbre

Les habitants sont invités à venir planter un arbre ce matin. Mais pas n'importe lequel. Toutes les espèces qui poussent dans le Morvan. Dans le respect de la biodiversité.

Les habitants du canton, en particulier, sont invités à venir planter chacun un arbre sur l'ancienne sapinière qui borde la cour de l'école du Chatz à Arleuf, aujourd'hui, de 9 h à 12 h, en présence des élus arleuquins, de représentants d'EDF, ainsi que de donateurs.

Boisement diversifié

L'idée est de planter dans cette parcelle (achetée par la commune d'Arleuf pour éviter qu'elle ne soit reboisée à l'identique avec des résineux) toutes les espèces d'arbres qui poussent dans le Morvan afin de créer un boisement très diversifié à but pédagogique, à destination des enfants d'Arleuf et du canton de Château-Chinon (un arborétum en quelque sorte) qui



ARBRES. Au premier plan la parcelle à reboiser et au second plan la cour et l'école du Chatz.

pourront suivre son évolution. Ce projet est un excellent support pour apprendre aux élèves la biodiversité et les méfaits l'effet de serre.

Sentier de découverte

Ce projet, né d'un besoin de sentier de découverte forestière dans les environs de Château-Chinon, exprimé par l'instituteur de l'école du

Chatz, a été retenu par l'association Forestiers du Monde (*) par le biais de son représentant (Nievre et Morvan), Sylvain Mathieu, qui avait obtenu d'EDF une proposition de soutien financier de 1.520 € pour la création d'un boisement biodiversés, fixateur de carbone.

Ce projet a également obtenu le label "A l'école de la forêt" qui permet d'obtenir des financements du ministère de l'Education nationale. Il a obtenu le soutien financier du pays Nivernais-Morvan et du Parc Naturel Régional du Morvan. ❊

(*) Forestiers du Monde a pour but de promouvoir la gestion durable de forêts, notamment à travers l'éducation des jeunes générations à l'environnement. Sa principale action est de mener des projets de reboisement à but pédagogique.